

نرم افزار آرشیوان

مدیریت مستندات پروژه (تحت وب)



شرکت آلفا افزار

www.aai.ir

ARSHIVAN Project Document Management Software

Web Based

درباره نرم افزار

نرم افزار مدیریت مستندات پروژه با هدف نگهداری و کنترل، روند تنظیم مستندات پروژه تحت وب طراحی و پیاده سازی شده است. امکان معرفی نامحدود زیر پروژه های هر پروژه و دسترسی به نقشه ها و مستندات فنی مرتبط با هر پروژه از ویژگی خاص نرم افزار به شمار می رود. به منظور آشنایی بیشتر با نرم افزار، سایر امکانات نرم افزار در زیر آورده شده است.

مدیریت مستندات پروژه ها

- سیستم آرشیو فنی Web Based است و با زبان برنامه نویسی Visual Basic .NET
- پایگاه داده طراحی شده Microsoft SQL Server 2000
- Network Based
- دارای User Management با ساختار گروهی است که امکان محدود کردن Transaction ها برای گروه های کاری مختلف وجود دارد.



- امکان ساختن پروژه ها و زیر پروژه ها توسط کاربر با لایه ها و زیر لایه ها (بدون محدودیت تعداد)



- هر کاربر تنها به پروژه‌ها و زیرپروژه‌هایی که توسط گروه کاری که در آن عضو است دسترسی دارد.
- نگهداری مستندات و نقشه‌های مربوط به هر پروژه

نقشه‌ها

<table border="1" style="width: 100%; border-collapse: collapse;"> <tr><td style="width: 50%;"></td><td style="width: 50%;">عنوان نقشه</td></tr> <tr><td></td><td>شماره نامه مرتبط</td></tr> <tr><td></td><td>نوع نقشه</td></tr> <tr><td></td><td>تهیه کننده</td></tr> <tr><td></td><td>محل بایگانی</td></tr> <tr><td></td><td>توضیحات</td></tr> <tr><td></td><td>تاریخ انقضای نقشه</td></tr> <tr><td></td><td>تاریخ انقضای ارسال</td></tr> <tr><td></td><td>تاریخ انقضای دریافت</td></tr> </table>		عنوان نقشه		شماره نامه مرتبط		نوع نقشه		تهیه کننده		محل بایگانی		توضیحات		تاریخ انقضای نقشه		تاریخ انقضای ارسال		تاریخ انقضای دریافت	<table border="1" style="width: 100%; border-collapse: collapse;"> <tr><td style="width: 50%;"></td><td style="width: 50%;">شماره پروژه</td></tr> <tr><td></td><td>عنوان پروژه</td></tr> <tr><td></td><td>شماره نقشه</td></tr> <tr><td></td><td>شماره بازنگری</td></tr> <tr><td></td><td>فایل مستند</td></tr> <tr><td></td><td>فایل توضیحات</td></tr> <tr><td></td><td>تاریخ تهیه</td></tr> <tr><td></td><td>تاریخ ارسال</td></tr> <tr><td></td><td>تاریخ دریافت</td></tr> </table>		شماره پروژه		عنوان پروژه		شماره نقشه		شماره بازنگری		فایل مستند		فایل توضیحات		تاریخ تهیه		تاریخ ارسال		تاریخ دریافت
	عنوان نقشه																																				
	شماره نامه مرتبط																																				
	نوع نقشه																																				
	تهیه کننده																																				
	محل بایگانی																																				
	توضیحات																																				
	تاریخ انقضای نقشه																																				
	تاریخ انقضای ارسال																																				
	تاریخ انقضای دریافت																																				
	شماره پروژه																																				
	عنوان پروژه																																				
	شماره نقشه																																				
	شماره بازنگری																																				
	فایل مستند																																				
	فایل توضیحات																																				
	تاریخ تهیه																																				
	تاریخ ارسال																																				
	تاریخ دریافت																																				

۲ - رکورد وجود دارد

جستجو	حذف رکورد	ویرایش رکورد	افزافه کردن
جدول	بازخوانی	پاک کردن	

مستندات

<table border="1" style="width: 100%; border-collapse: collapse;"> <tr><td style="width: 50%;"></td><td style="width: 50%;">عنوان مستند</td></tr> <tr><td></td><td>محل بایگانی</td></tr> <tr><td></td><td>تهیه کننده</td></tr> <tr><td></td><td>نام کاربر</td></tr> <tr><td></td><td>نام نقشه</td></tr> <tr><td></td><td>لیست نقشه های مرتبط</td></tr> <tr><td></td><td>توضیحات</td></tr> <tr><td></td><td>تاریخ انقضای سند</td></tr> </table>		عنوان مستند		محل بایگانی		تهیه کننده		نام کاربر		نام نقشه		لیست نقشه های مرتبط		توضیحات		تاریخ انقضای سند	<table border="1" style="width: 100%; border-collapse: collapse;"> <tr><td style="width: 50%;"></td><td style="width: 50%;">شماره پروژه</td></tr> <tr><td></td><td>عنوان پروژه</td></tr> <tr><td></td><td>نوع مستند</td></tr> <tr><td></td><td>شماره مستند</td></tr> <tr><td></td><td>شماره نامه مرتبط</td></tr> <tr><td></td><td>فایل مستند</td></tr> <tr><td></td><td>فایل توضیحات</td></tr> <tr><td></td><td>تاریخ تهیه</td></tr> </table>		شماره پروژه		عنوان پروژه		نوع مستند		شماره مستند		شماره نامه مرتبط		فایل مستند		فایل توضیحات		تاریخ تهیه
	عنوان مستند																																
	محل بایگانی																																
	تهیه کننده																																
	نام کاربر																																
	نام نقشه																																
	لیست نقشه های مرتبط																																
	توضیحات																																
	تاریخ انقضای سند																																
	شماره پروژه																																
	عنوان پروژه																																
	نوع مستند																																
	شماره مستند																																
	شماره نامه مرتبط																																
	فایل مستند																																
	فایل توضیحات																																
	تاریخ تهیه																																

۲ - رکورد وجود دارد

جستجو	ویرایش رکورد	حذف رکورد	افزافه کردن
جدول	بازخوانی	پاک کردن	

- امکان ارسال و گردش مستندات فنی و نقشه‌ها از طریق نرم‌افزار مدیریت گردش اسناد

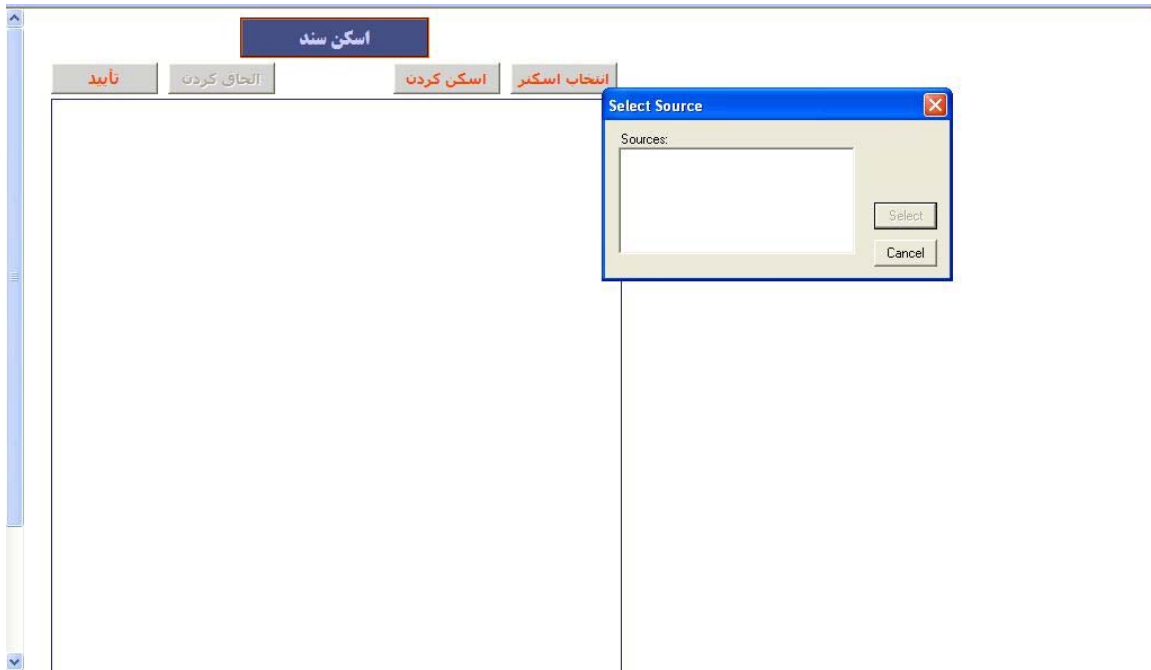
ارسال سند

		ارسال از طریق گردش سند
مکانیات	موضوع	مکانیات درون سازمانی
	سبب	
	شامش	انتخاب
	اولویت انجام	نام گروه: همه
	مهلت انجام	جستجو
		pvh
		s.maleki
مهلت انجام	اولویت انجام	گروه/کاربر
۱۳۸۶/۰۷/۰۲		s.maleki
		pvh

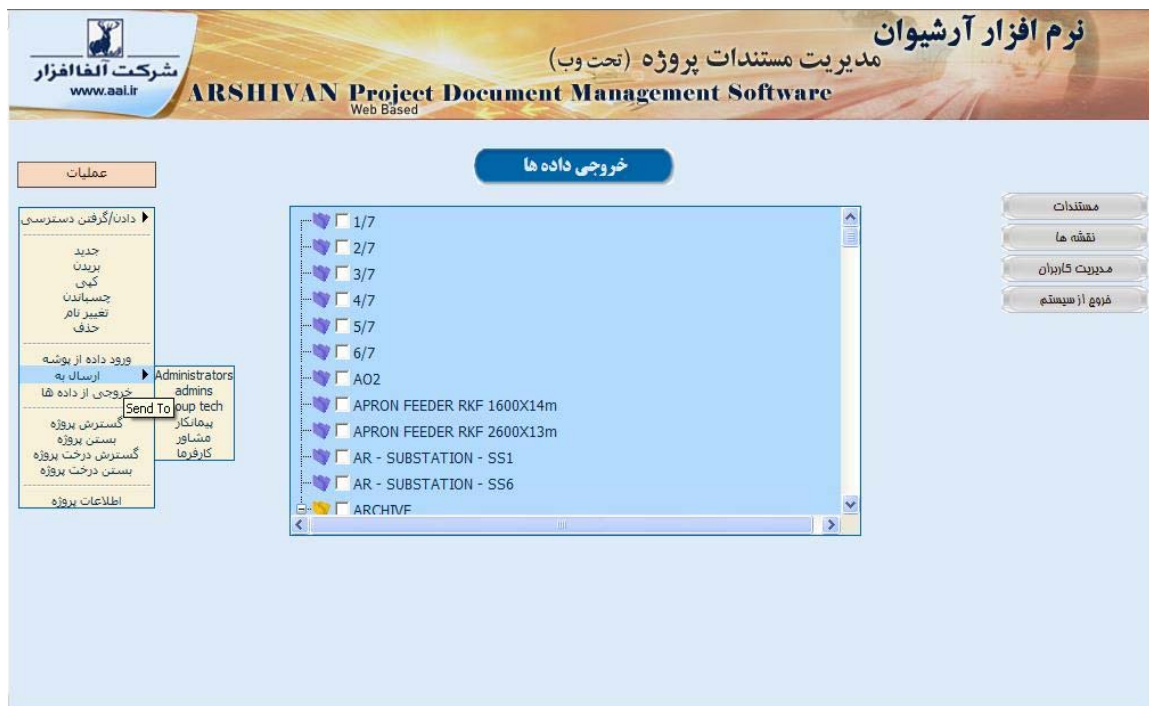
ارسال

← اضافه به لیست ارسال
→ حذف از لیست ارسال

- امکان ورود اطلاعات با تاریخ میلادی یا شمسی
- امکان ورود Reminder برای هر تاریخ
- امکان Export اطلاعات در Microsoft Excel
- Log سیستم در database با جزئیات نگهداری می شود.
- امکان الصاق و ذخیره و بازیابی هر نوع فایل
- امکان Append, Scan, نقشه‌ها و مستندات



- امکان Copy, Cut, Paste همه اطلاعات پروژه‌ها بین پروژه‌های مختلف وجود دارد.



حداقل امکانات سخت افزاری برای نصب این برنامه بر روی Server شامل:

- PC with a Pentium IV-class ۲۸۰۰MHz
- RAM ۱۰۲۴ MB
- Available Hard Disk Space ۱۶۰ GB on system drive

امکانات نرم افزاری لازم برای راه اندازی سیستم بر روی Server شامل:

- Operating System Windows® ۲۰۰۰, Windows XP, Windows Server ۲۰۰۳
- SQL Server ۲۰۰۰ With SP۴
- Office XP ۲۰۰۳
- .Net Framework ۱,۱ SP۱

حداقل امکانات سخت افزاری برای استفاده کاربر (Client):

- PC with a Pentium III- Class ۸۰۰ MHz
- RAM ۲۵۶ MB

امکانات نرم افزاری برای استفاده کاربر (Client):

- Operating System Windows ۲۰۰۰, XP, Server ۲۰۰۳